

Διαφημιστική Ανακοίνωση - Φύλλο Πληροφοριών

3Κ Α/Κ Αναγέννησις (ΟΕΕ)



(Απόφαση Επιτροπής Κεφαλαιαγοράς Κύπρου ΑΙΦ32/2014)

Για περισσότερες πληροφορίες ανατρέξτε στο Λεξικό

31/12/2024

Επενδυτική Πολιτική

Επενδυτικό σκοπό του αμοιβαίου κεφαλαίου αποτελεί η επίτευξη υπεραξιών μέσω της επένδυσης κυρίως σε μετοχικούς τίτλους εταιριών εισηγμένων σε Χρηματιστήρια (οργανωμένες ή άλλες δευτερογενείς αγορές).

Για την υλοποίηση του σκοπού του το αμοιβαίο κεφάλαιο επενδύει τουλάχιστον 60% του ενεργητικού του σε μετοχικούς τίτλους εταιριών εισηγμένων σε Χρηματιστήρια (οργανωμένες ή άλλες δευτερογενείς αγορές σε παγκόσμιο επίπεδο – επισήμανση: σημαντικό ποσοστό του ενεργητικού του Αμοιβαίου Κεφαλαίου θα επενδύεται σε μετοχικούς τίτλους εταιριών εισηγμένων σε οργανωμένες ή άλλες δευτερογενείς αγορές στην Ευρώπη). Δύναται να επενδύει και σε άλλες κινητές αξίες, μέσα χρηματαγοράς, τραπεζικές καταθέσεις, μερίδια ή μετοχές Οργανισμών Συλλογικών Επενδύσεων (ΟΣΕΚΑ ή και ΟΕΕ) σε παγκόσμιο επίπεδο. Δευτερευόντως, το αμοιβαίο κεφάλαιο δύναται να κατέχει ρευστά διαθέσιμα.

Περισσότερες πληροφορίες σχετικά με τους επενδυτικούς κανόνες και όρια του αμοιβαίου κεφαλαίου παρέχονται στο Ενημερωτικό του Δελτίο, το οποίο είναι διαθέσιμο στην ιστοσελίδα της 3Κ Investment Partners (www.3kip.gr).

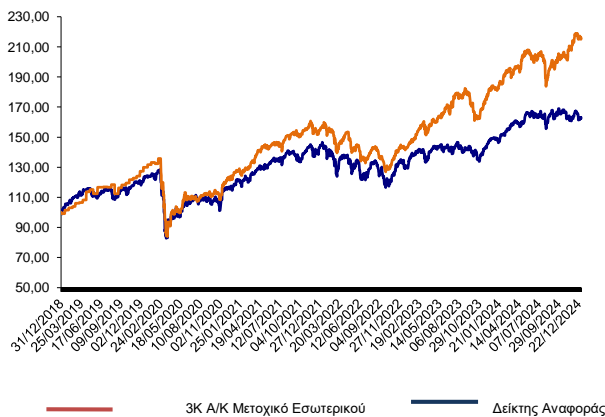
Η απόκτηση ή η εξαγορά των μεριδίων είναι δυνατή κάθε εργάσιμη ημέρα, κατόπιν απήματος του μεριδιούχου, στην τιμή διάθεσης ή εξαγοράς, όπως αυτή υπολογίζεται σύμφωνα με τον Κανονισμό του αμοιβαίου κεφαλαίου και δημοσιεύεται στην ιστοσελίδα www.3kip.gr.

Ο Δείκτης Αναφοράς (benchmark) του αμοιβαίου κεφαλαίου είναι ο Bloomberg Europe 600 Net Return Index. Το αμοιβαίο κεφάλαιο ασκεί ενεργητική διαχείριση έναντι του δείκτη αναφοράς, δηλαδή, η 3Κ Investment Partners έχει τη διακριτική ευχέρεια ως προς την επενδυτική διαχείριση του αμοιβαίου κεφαλαίου και κατά συνέπεια η σύνθεση του χαρτοφυλακίου του αποκλίνει από τη σύνθεση του δείκτη αναφοράς. Ο δείκτης αναφοράς χρησιμοποιείται μόνο για σκοπούς. Ο δείκτης αναφοράς και ο διαχειριστής του δεν είναι εγγεγραμμένοι πλέον στο μητρώο που τηρεί η ESMA με βάση το άρθρο 36 του Κανονισμού (ΕΕ) 2016/1011, αλλά η δυνατότητα χρήσης του ως άνω δείκτη αναφοράς εξακολουθεί να είναι εφικτή μέχρι την 31.12.2023, όπως προκύπτει από την από 09.03.2021 δημόσια δήλωση της ESMA 80 -187 -188 "Impact of Brexit on the BMR".

Η διανομή τυχόν κερδών λαμβάνει χώρα, κατά την κρίση της 3Κ Investment Partners είτε με επανεπένδυση μερίσματος με έκδοση νέων μεριδίων είτε με καταβολή μερίσματος σε μετρητά

*Η επενδυτική πολιτική λήφθηκε από το Έγγραφο Βασικών Πληροφοριών επενδυτών (ΚΙΙΔ).

Γράφημα Εξέλιξης Καθαρής Τιμής Μεριδίου



Το παρόν αποτελεί διαφημιστική ανακοίνωση. Ανατρέξτε στο ενημερωτικό δελτίο και στο έγγραφο βασικών πληροφοριών του αμοιβαίου κεφαλαίου πριν προβείτε σε οποιαδήποτε οριστική επενδυτική απόφαση.

Δήλωση Αποποίησης Ευθύνης

Βλ. αποποίηση Ευθύνης στο τέλος του εγγράφου

Η ΕΠΕΝΔΥΣΗ ΣΕ ΜΕΡΙΔΙΑ ΟΕΕ ΔΕΝ ΕΧΕΙ ΕΓΓΥΗΜΕΝΗ ΑΠΟΔΟΣΗ ΚΑΙ ΟΙ ΠΡΟΗΓΟΥΜΕΝΕΣ ΑΠΟΔΟΣΕΙΣ ΔΕΝ ΔΙΑΣΦΑΛΙΖΟΥΝ ΤΙΣ ΜΕΛΛΟΝΤΙΚΕΣ

Βασικές Πληροφορίες

Κατηγορία αμοιβαίου κεφαλαίου	ΜΕΤΟΧΙΚΟ	
Νόμισμα	EUR	
Κωδικός ISIN	CYF000000911	
Δείκτης Αναφοράς	Eurostoxx 600	
Διαχειρίστρια Εταιρία	3Κ Investment Partners Μονοπρόσωπη Α.Ε.Δ.Α.Κ.	
Κατηγορία μεριδίου	Ιδιώτες Πελάτες	
Έναρξη	18/06/2018	5,00 €
Καθαρή Τιμή Μεριδίου	31/12/2024	10,35 €
Συνολικό Ενεργητικό Α/Κ (Εκ.	31/12/2024	5,27 €
Καθαρή Τιμή (προηγούμενου μήνα)	29/11/2024	10,22 €

Πρακτικές Πληροφορίες

Μέγιστη Αμοιβή Διαχείρισης	2,00%
Αμοιβή Θεματοφυλακής	0,10%
Μέγιστη Προμήθεια Συμμετοχής	2,00%
Προμήθεια Εξαγοράς	0,00%

Γεωγραφική Κατανομή Χαρτοφυλακίου

Ελλάδα	23,52%
ΗΠΑ	17,91%
Ισραήλ	14,16%
Μεγάλη Βρετανία	12,88%
Κύπρος	7,42%
Ολλανδία	6,53%
Ισπανία	5,08%

10 Μεγαλύτερες Μετοχικές Θέσεις

JUMBO A.E.E.(KO)	14,84%
APOLLO GLOBAL MANAGEMEN	14,69%
ENERGEAN PLC	8,83%
BOC HOLDINGS PLC	7,42%
BE SEMICONDUCTOR INDUST	6,53%
AUTOHELLAS A.E. (KO)	5,95%
NEXT PLC	5,87%
PLUS500 LTD	5,33%
BANCO SANTANDER SA	5,08%
3I GROUP PLC	3,59%

Κλαδική Κατανομή

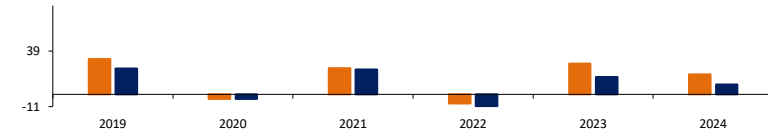
Χρηματοοικονομικές Υπηρεσίες	37,63%
Καταναλωτικά Αγαθά και Υπηρεσίες	26,65%
Χρηματικά Διαθέσιμα	12,89%
Ενέργεια	10,04%
Τεχνολογία Πληροφορικής	9,74%
Βιομηχανία	3,42%
Απαιτήσεις - Υποχρεώσεις	-0,37%

3K A/K Αναγέννησις (OEE)



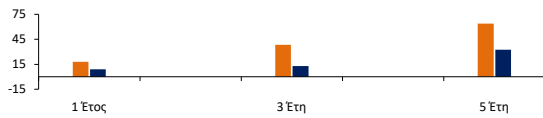
Οι προηγούμενες αποδόσεις δεν προβλέπουν τις μελλοντικές αποδόσεις

Ετήσιες Αποδόσεις (%)



ΕΤΡΩ	2019	2020	2021	2022	2023	2024
A/K	31,80	-4,00	23,52	-8,15	27,59	17,93
Δείκτης Αναφοράς	23,16	-4,04	22,25	-10,46	15,74	8,94

Σωρευτικές Αποδόσεις (%)



ΕΤΡΩ	1 Έτος	3 Έτη	5 Έτη
A/K	17,93	38,20	63,86
Δείκτης Αναφοράς	8,94	12,90	32,44

Οι σωρευτικές αποδόσεις έχουν σημείο αναφοράς το τέλος του πλέον πρόσφατου μήνα.

Στατιστικά

EUR	1 Έτος	3 Έτη
Τυπική Απόκλιση (%)	7,37	13,35
Άλφα (%)	15,16	8,09
Βήτα	0,30	0,79
Information Ratio	1,05	0,84
Σφάλμα αποτύπωσης (%)	8,60	8,63

Προφίλ Κινδύνου



Ο Συνοπτικός Δείκτης Κινδύνου (ΣΔΚ) βασίζεται στην παραδοχή ότι θα διακρατήσετε το προϊόν για 5 έτη. Ο πραγματικός κίνδυνος μπορεί να παρουσιάσει σημαντική διακύμανση σε περίπτωση που ρευστοποιήσετε σε πρώιμο στάδιο και μπορεί να εισπράξετε λιγότερα. Ο Συνοπτικός Δείκτης Κινδύνου είναι ένας οδηγός ως προς το επίπεδο κινδύνου σε σύγκριση με άλλα προϊόντα. Δείχνει πόσο πιθανό είναι να έχετε απώλεια χρημάτων εξαιτίας της διακύμανσης των αγορών ή διότι δεν είμαστε σε θέση να σας πληρώσουμε.

Έχουμε κατατάξει αυτό το προϊόν ως 4 από 7, το οποίο είναι η μεσαία κατηγορία κινδύνου διότι επενδύει κατά κύριο λόγο σε μετοχές, οι οποίες ενδέχεται να παρουσιάσουν σημαντικές διακυμάνσεις. Αυτό βαθμολογεί τις πιθανές ζημιές από τις μελλοντικές επιδόσεις σε επίπεδο «μεσαίο» και κακές συνθήκες της αγοράς «θα μπορούσαν να» έχουν αντίκτυπο στην ικανότητά μας να σας πληρώσουμε. Το προϊόν αυτό δεν περιλαμβάνει προστασία από τη μελλοντική απόδοση της αγοράς, επομένως θα μπορούσατε να χάσετε ένα μέρος ή ολόκληρη την επένδυσή σας. Κίνδυνοι που ενδέχεται να σχετίζονται ουσιαστικά με το προϊόν και οι οποίοι δεν περιλαμβάνονται στον συνοπτικό δείκτη κινδύνου είναι οι ακόλουθοι: Κίνδυνος Αντισυμβαλλόμενου ο κίνδυνος να μην εκπληρωθεί ομαλά ο διακανονισμός των συναλλαγών όπως η μη καταβολή χρημάτων ή η έγκυρη παράδοση τίτλων από τον αντισυμβαλλόμενο. Λειτουργικός Κίνδυνος ο κίνδυνος ο οποίος σχετίζεται με ενδεχόμενες δυσλειτουργίες των διαδικασιών και των συστημάτων της εταιρίας. Κίνδυνος Ρευστότητας: Λόγω του κινδύνου ρευστότητας, οι μεριδούχοι σε περίπτωση εξαγοράς: α) ενδέχεται να εισπράξουν μικρότερο ποσό από την αξία που έχουν υπόψη τους όταν λαμβάνουν την απόφαση να ρευστοποιήσουν τα μερίδια (λόγω της μείωσης της τιμής του μεριδίου που ενδέχεται να επέλθει στο μεταξύ) β) ενδέχεται να μην μπορέσουν να εξαγοράσουν τα μερίδια στον χρόνο που επιθυμούν. Επίσης υπό ακραίες συνθήκες ρευστότητας η καθαρή τιμή του μεριδίου ενδέχεται να μειωθεί σημαντικά. Για περισσότερες πληροφορίες σχετικά με τους κινδύνους, μπορείτε να ανατρέξετε στο Ενημερωτικό Δελτίο, το οποίο είναι διαθέσιμο στη διεύθυνση www.3kip.gr.

Αποποίηση Ευθύνης

Το παρόν έντυπο αποτελεί διαφημιστική ανακοίνωση ενημερωτικού περιεχομένου, η οποία συντάσσεται από την εταιρία «3Κ Investment Partners» («Εταιρία») αποκλειστικά και μόνο για πληροφοριακούς σκοπούς και παροχή γενικών πληροφοριακών στοιχείων σχετικά με την ίδια, τα προϊόντα και τις υπηρεσίες που παρέχει.

Οι περιλαμβανόμενες σε αυτό πληροφορίες ή απόψεις απευθύνονται σε υφιστάμενους ή δυνητικούς πελάτες κατά γενικό τρόπο, χωρίς να έχουν λάβει υπόψη τις εξατομικευμένες συνθήκες, τους επενδυτικούς στόχους, την οικονομική δυνατότητα, το επίπεδο ανοχής στον κίνδυνο, την εμπειρία και τη γνώση των πιθανών παραληπτών του παρόντος και, ως εκ τούτου, δεν συνιστούν και δεν πρέπει να εκλαμβάνονται, ευθέως ή εμμέσως, ως πρόταση ή προσφορά για τη διενέργεια συναλλαγών σε χρηματοπιστωτικά μέσα ή νομίματα ούτε ως σύσταση ή συμβουλή για τη λήψη επενδυτικών αποφάσεων σχετικά με αυτά. Το παρόν έντυπο δεν αποτελεί σύμβαση ή οποιοδήποτε είδους δεσμευση, ούτε συνιστά ενημερωτικό δελτίο. Το παρόν δεν συνιστά έρευνα στον τομέα των επενδύσεων και, συνεπώς, δεν καταρτίστηκε σύμφωνα με τις απαιτήσεις του νόμου που αποσκοπούν στη διασφάλιση της ανεξαρτησίας της έρευνας στον τομέα των επενδύσεων.

Με την επιφύλαξη αντίθετης δήλωσης, όλες οι παρατιθέμενες στο παρόν απόψεις, δηλώσεις και πληροφορίες ανήκουν στην Εταιρία, η οποία έχει λάβει άδεια λειτουργίας και εποπτεύεται από την Επιτροπή Κεφαλαιαγοράς, και μπορούν ανά πάσα στιγμή να τροποποιηθούν, σε περίπτωση μεταβολής των συνθηκών της αγοράς. Οι παρεχόμενες πληροφορίες δεν επιτρέπεται να ανιγράφονται, αναπαράγονται, τροποποιούνται ή διανέμονται, χωρίς την προηγούμενη έγγραφη έγκριση της Εταιρίας.

Κατόπιν τούτων, ο λήπτης της παρούσας πληροφόρησης οφείλει να προχωρήσει σε δική του έρευνα, ανάλυση και επιβεβαίωση των πληροφοριών και στοιχείων στο παρόν έντυπο και να αναζητήσει ανεξάρτητες νομικές, φορολογικές και επενδυτικές συμβουλές από επαγγελματίες, πριν προχωρήσει στη λήψη της επενδυτικής του απόφασης.

Οι επενδύσεις συνεπάγονται κινδύνους. Η αρχική αξία της επένδυσης και η απόδοσή της είναι δυνατό να σημειώνουν άνοδο ή πτώση, με ενδεχόμενη απώλεια του επενδεδυμένου κεφαλαίου.

Ειδικά ως προς τους ΟΕΕ, οι ενδιαφερόμενοι επενδυτές καλούνται, πριν τη λήψη οποιασδήποτε επενδυτικής απόφασης, να ανατρέχουν και να διαβάζουν προσεκτικά τις Βασικές Πληροφορίες για τους Επενδυτές και το πληροφοριακό μνημόνιο και να σταθμίζουν, με τη βοήθεια και συμβουλή εξειδικευμένων επαγγελματιών συμβούλων, την καταλληλότητα κάθε επένδυσης και τις φορολογικές συνέπειες που αυτή ενδέχεται να έχει. **Το έντυπο των Βασικών Πληροφοριών για τους Επενδυτές, το πληροφοριακό μνημόνιο και οι τελευταίες εκθέσεις των ΟΣΕΚΑ και ΟΕΕ που η Εταιρία διαχειρίζεται διατίθενται στην ελληνική γλώσσα, χωρίς χρέωση, στην έδρα της Εταιρίας και στην ιστοσελίδα της www.3kip.gr.**

Το αμοιβαίο κεφάλαιο που διαφημίζεται στο παρόν αφορά την απόκτηση μεριδίων στο αμοιβαίο κεφάλαιο και όχι σε συγκεκριμένο υποκείμενο στοιχείο του ενεργητικού, όπως μετοχές εταιρίας ή ομόλογα, διότι αυτά είναι μόνο τα υποκείμενα στοιχεία του ενεργητικού που ανήκουν στο αμοιβαίο κεφάλαιο.

Για πληροφορίες στην ελληνική γλώσσα αναφορικά με τη διαδικασία υποβολής παραπόνου ή καταγγελίας από επενδυτές ή υποψήφιους επενδυτές, καθώς και την δυνατότητα προσφυγής στον «Ελληνικό Χρηματοοικονομικό Μεσολαβητή-Αστική Μη Κερδοσκοπική Εταιρεία Εναλλακτικής Επίλυσης Διαφορών», μπορείτε να ανατρέξετε στον σύνδεσμο https://www.3kip.gr/el/static/complaintpolicy_el.aspx

Οι παρεχόμενες με το παρόν έντυπο πληροφορίες δεν συνοδεύονται από καμία εγγύηση, είτε ρητή είτε έμμεσα δηλωμένη. **Οι ΟΕΕ δεν έχουν εγγυημένη απόδοση και οι προηγούμενες αποδόσεις δεν διασφαλίζουν τυχόν μελλοντικές.** Με δεδομένους τους οικονομικούς κινδύνους και τους κινδύνους της αγοράς, δεν μπορεί να υπάρξει καμία διαβεβαίωση ότι οι ΟΕΕ θα επιτύχουν τους επενδυτικούς τους στόχους.

Τα ως άνω στοιχεία και πληροφορίες αφορούν τον οργανισμό εναλλακτικών επενδύσεων (Ο.Ε.Ε.) ανοικτού τύπου «3Κ ΑΜΟΙΒΑΙΟ ΚΕΦΑΛΑΙΟ ΑΝΑΓΕΝΝΗΣΗΣ (ΟΕΕ)» που απευθύνεται σε ιδιώτες επενδυτές (αρ. άδειας λειτουργίας από την Επιτροπή Κεφαλαιαγοράς Κύπρου ΑΙΦ32/2014) και δεν συνιστά ΟΣΕΚΑ.

Ο ΕΝ ΛΟΓΩ ΟΕΕ ΔΙΑΤΙΘΕΤΑΙ:

α) στην Ελλάδα απευθείας από την 3Κ INVESTMENT PARTNERS Μονοπρόσωπη ΑΕΔΑΚ μέσω πιστοποιημένων πωλητών της και
β) στην Κυπριακή Δημοκρατία μέσω πιστοποιημένων πωλητών της εταιρίας περιορισμένης ευθύνης με την επωνυμία «BOC ASSET MANAGEMENT LTD» που εδρεύει στην Κυπριακή Δημοκρατία – Λεωφόρος Λεμεσού 154, 2025 Στρόβολος, Λευκωσία, (Α.Φ.Μ 10358706Τ, Αρ.Καταχ. ΗΕ 358706), η οποία έχει λάβει τη με αρ. ΕΔ ΟΣΕΚΑ 5/78/2012, άδεια και εποπτεύεται από την Επιτροπή Κεφαλαιαγοράς Κύπρου.

ΔΗΛΩΣΕΙΣ

- 1) Ο οργανισμός εναλλακτικών επενδύσεων (Ο.Ε.Ε.) ανοικτού τύπου «3Κ ΑΜΟΙΒΑΙΟ ΚΕΦΑΛΑΙΟ ΑΝΑΓΕΝΝΗΣΗΣ (ΟΕΕ)» έχει συσταθεί στην Κυπριακή Δημοκρατία και εποπτεύεται από την Κυπριακή Επιτροπή Κεφαλαιαγοράς.
- 2) Η επένδυση σε ΟΕΕ δεν έχει εγγυημένη απόδοση και οι προηγούμενες αποδόσεις δεν διασφαλίζουν τις μελλοντικές.
- 3) Η αξία των επενδύσεων σε μερίδια ΟΕΕ υπόκειται σε αυξήσεις ή μειώσεις, το αρχικό δε ποσό επένδυσης δεν είναι εγγυημένο.

Διαχειρίστρια Εταιρία: 3Κ Investment Partners Μονοπρόσωπη Α.Ε.Δ.Α.Κ. – Διεύθυνση: Πανεπιστημίου 25-29, 105 64, Αθήνα - Γ.Ε.ΜΗ 1003501000 - ΥΠΕΘΟ: 38476/Β 1288/13-09-1990
Θεματοφύλακας: Eurobank Cyprus Ltd- Εποπτεύουσα Αρχή: ΕΠΙΤΡΟΠΗ ΚΕΦΑΛΑΙΑΓΟΡΑΣ ΚΥΠΡΟΥ

Λεξικό

Άλφα Το Άλφα είναι ένα επιπλέον ποσοστό απόδοσης ενός αμοιβαίου κεφαλαίου, μέσω της ενεργής διαχείρισης, που είναι ανώτερο και ξεπερνά την απόδοση του δείκτη αναφοράς. Σε περίπτωση θετικού άλφα, το αμοιβαίο κεφάλαιο απέδωσε καλύτερα από τον δείκτη αναφοράς.

Αμοιβαίο κεφάλαιο: 'Αμοιβαίο κεφάλαιο' είναι ο όρος που χρησιμοποιείται συχνά για τον οργανισμό συλλογικών επενδύσεων.

Αξιολογήσεις Morningstar: Η Morningstar είναι ανεξάρτητος πάροχος στον τομέα της έρευνας επενδύσεων. Η αξιολόγηση της Morningstar συνιστά μια ποσοτική αποτίμηση της παλαιότερης απόδοσης ενός αμοιβαίου κεφαλαίου. Λαμβάνει υπόψη τους κινδύνους που σχετίζονται με ένα αμοιβαίο κεφάλαιο και τις αμοιβές τις οποίες χρεώνει το εν λόγω αμοιβαίο κεφάλαιο. Η αξιολόγηση δεν λαμβάνει υπόψη τυχόν ποιοτικούς παράγοντες και υπολογίζεται βάσει ενός (μαθηματικού) τύπου. Τα αμοιβαία κεφάλαια κατηγοριοποιούνται και συγκρίνονται με παρόμοια αμοιβαία κεφάλαια, με βάση τη βαθμολογία τους. Στη συνέχεια, βαθμολογούνται με 1 έως 5 αστέρια. Σε κάθε κατηγορία, το πρώτο 10% λαμβάνει 5 αστέρια, το επόμενο 22.5% λαμβάνει 4 αστέρια, το επόμενο 35% λαμβάνει 3 αστέρια, το επόμενο 22.5% λαμβάνει 2 αστέρια και το τελευταίο 10% λαμβάνει 1 αστέρι. Η βαθμολογία υπολογίζεται σε μηνιαία βάση, λαμβάνοντας υπόψη την παλαιότερη απόδοση για τις περιόδους 3, 5 και 10 ετών, ενώ δεν λαμβάνονται υπόψη οι μελλοντικές αγορές ή η μελλοντική απόδοση.

Αξιολόγηση Morningstar 3 ετών: Η (ποσοτική) αξιολόγηση που υπολογίζεται σε διάστημα τριών ετών, λαμβάνοντας υπόψη τις παλαιότερες αποδόσεις και τις διακυμάνσεις τιμών.

Αξιολόγηση Morningstar 5 ετών: Η (ποσοτική) αξιολόγηση που υπολογίζεται σε διάστημα πέντε ετών, λαμβάνοντας υπόψη τις παλαιότερες αποδόσεις και τις διακυμάνσεις τιμών.

Απόδοση: Δείχνει το ποσοστό μεταβολής της καθαρής τιμής του αμοιβαίου κεφαλαίου εντός καθορισμένης περιόδου.

Απόδοση στη λήξη είναι η απόδοση επένδυσης σε ομόλογο σε περίπτωση διακράτησης έως τη λήξη.

Βήτα: Το βήτα δείχνει τη μεταβλητότητα ενός αμοιβαίου κεφαλαίου σε σύγκριση με το δείκτη αναφοράς τους. Είναι ένα μέτρο ευαισθησίας των μεταβολών της καθαρής τιμής του αμοιβαίου κεφαλαίου συγκριτικά με το δείκτη αναφοράς του και επίσης, δείχνει το συστηματικό κίνδυνο του αμοιβαίου κεφαλαίου σε σύγκριση με την αγορά στην οποία δραστηριοποιείται.

Δεικτής αναφοράς: Πρόκειται για προκαθορισμένο, αντικειμενικό μέτρο προς το οποίο συγκρίνονται οι αποδόσεις ενός επενδυτικού κεφαλαίου.

Δεικτής κινδύνου και απόδοσης: Πρόκειται για τον σύνθετο δείκτη κινδύνου και απόδοσης (SRR). Καταδεικνύει τη βαθμολογία του κανονιστικού κινδύνου ενός επιμέρους αμοιβαίου κεφαλαίου σε κλίμακα από το 1 (χαμηλότερος κίνδυνος, συνήθως χαμηλότερη απόδοση) έως το 7 (υψηλότερος κίνδυνος, συνήθως υψηλότερη απόδοση). Ο υπολογισμός γίνεται με βάση τη μεταβλητότητα του επιμέρους αμοιβαίου κεφαλαίου, επομένως λαμβάνει υπόψη τη μεταβολή των τιμών διαπραγμάτευσης στην αγορά.

Δεικτής Πληροφοριών (Information ratio): μετρά την υπερβάλλουσα απόδοση μιας επένδυσης (π.χ. ενός αμοιβαίου κεφαλαίου) σε σύγκριση με δείκτη αναφοράς, σε σχέση με τη μεταβλητότητα της πρόσθετης απόδοσης. Αντιπροσωπεύει το πρόσθετο ποσό απόδοσης που λαμβάνει ένας επενδυτής ανά μονάδα αύξησης του κινδύνου. Όσο υψηλότερος ο δείκτης πληροφοριών (information ratio), τόσο υψηλότερο το ποσοστό απόδοσης που επιτεύχθηκε ανά μονάδα κινδύνου.

Διάρκεια: Μέτρο για την ευαισθησία των τιμών των ομολόγων στις μεταβολές των επιτοκίων. Όσο μεγαλύτερο είναι το εναπομείναν μέσο διάστημα των ομολόγων στο αμοιβαίο κεφάλαιο (μεγαλύτερη διάρκεια), τόσο περισσότερο οι τιμές τους είναι ευαίσθητες στις μεταβολές των επιτοκίων. Όταν αυξάνονται τα επιτόκια, οι τιμές των ομολόγων θα μειώνονται και το αντίστροφο.

Ετήσια αμοιβή διαχείρισης: Η αμοιβή διαχείρισης είναι το ετήσιο έξοδο εκπεφρασμένο σε ποσοστό. Αυτή η αμοιβή περιλαμβάνεται και ήδη υπολογισθεί στην καθαρή τιμή του αμοιβαίου κεφαλαίου. Αποτελεί αμοιβή της διαχειρίστριας εταιρείας πληρωμή για τη διαχείριση του αμοιβαίου κεφαλαίου.

Καθαρή Αξία Ενεργητικού (ΚΑΕ): Η καθαρή αξία ή και καθαρή τιμή (ενεργητικού (ΚΑΕ) είναι η τιμή ενός επιμέρους αμοιβαίου κεφαλαίου. Η ΚΑΕ υπολογίζεται προσθέτοντας τις αξίες όλων των προϊόντων στα οποία επένδυσε το αμοιβαίο κεφάλαιο και διαιρώντας αυτό το ποσό προς τον αριθμό των μεριδίων σε κυκλοφορία.

Κατηγορία αμοιβαίου κεφαλαίου: Καταδεικνύει την κατηγορία του αμοιβαίου κεφαλαίου: μετοχικό αμοιβαίο κεφάλαιο, αμοιβαίο κεφάλαιο ομολόγων, αμοιβαίο κεφάλαιο της χρηματαγοράς, δομημένο αμοιβαίο κεφάλαιο (με κάποια μορφή προστασίας κεφαλαίου), αμοιβαίο κεφάλαιο διαφόρων περιουσιακών στοιχείων ή μικτό αμοιβαίο κεφάλαιο.

Μέση πιστοληπτική αξιολόγηση: Η Μέση πιστοληπτική αξιολόγηση του αμοιβαίου κεφαλαίου βασίζεται στη μέση πιστοληπτική αξιολόγηση των συστατικών του στοιχείων. Για τον υπολογισμό της σύνθετης/μέσης αξιολόγησης σε επίπεδο μέσου, χρησιμοποιούνται οι αξιολογήσεις των Moody, Fitch και S&P. Η σύνθετη αξιολόγηση υπολογίζεται ως ο μέσος όρος με βάση τη διαθεσιμότητα των αξιολογήσεων πιστοληπτικής ικανότητας. Η σύνθετη αξιολόγηση υπολογίζεται για τίτλους σταθερού εισοδήματος. Η πιστωτική διαβάθμιση ποικίλλει από υψηλή ('AAA' έως 'AA') σε μεσαία ('A' έως 'BBB') και χαμηλή ('BB', 'B', 'CCC', 'CC' έως 'C'). **Προμήθεια εξαγοράς:** Πρόκειται για αμοιβή που χρεώνεται εφάπαξ όταν θέλετε να αποχωρήσετε από το επενδυτικό κεφάλαιο. **Προμήθεια συμμετοχής (μην.):** Πρόκειται για προμήθεια που χρεώνεται εφάπαξ για τους αγοραστές ενός επενδυτικού κεφαλαίου. Συνήθως εκφράζεται ως ποσοστό στο κεφάλαιο που επενδύετε.

Συνολική αξιολόγηση Morningstar: Η Συνολική αξιολόγηση Morningstar είναι ο σταθμισμένος μέσος όρος ανεξάρτητων αξιολογήσεων που διενεργεί η εταιρεία Morningstar.

Συνολικό ενεργητικό κεφάλαιο (εκατ.): Τα περιουσιακά στοιχεία υπό τη διαχείριση όλων των κατηγοριών μεριδίων ενός αμοιβαίου κεφαλαίου.

Σφάλμα Αποτύπωσης: Η τυπική απόκλιση της διαφοράς ανάμεσα στην απόδοση ενός αμοιβαίου κεφαλαίου και του δείκτη αναφοράς του σε καθορισμένο χρονικό διάστημα (π.χ. 1 έτος, 3 έτη κλπ).

Τρέχουσες επιβαρύνσεις: Το σύνολο των ετήσιων επαναλαμβανόμενων εξόδων για ένα αμοιβαίο κεφάλαιο εκπεφρασμένο ως ποσοστό επί του ενεργητικού του. Περιλαμβάνουν συνήθως την αμοιβή διαχείρισης, τις αμοιβές διοίκησης, τα έξοδα δημοσίευσης κ.λπ.

Τυπική Απόκλιση: Η τυπική απόκλιση δηλώνει την πιθανότητα διακύμανσης ενός ποσοστού μέσα σε ένα συγκεκριμένο εύρος σε συγκεκριμένη περίοδο. Σε περίπτωση σημαντικής τυπικής απόκλισης (= υψηλή μεταβλητότητα), το εύρος των πιθανών αποτελεσμάτων είναι μεγάλο.